

Primula veris L.



Campanula glomerata



Dianthus carthusianorum



chland,
Permission
ueber.
granted to
image under
tion License,
lished by the
variant
no Back-Cover
cluded in the
tion

Anacamptys pyramidalis



Orchidee

Dactylorhiza sambucina



Orchis mascula



*Traunsteinera
globosa*



Sic Le Torraie – Mt Lesima





HABITAT 6510 – PRATI DA SFALCIO



SIC Sassi Neri – Pietra Corva

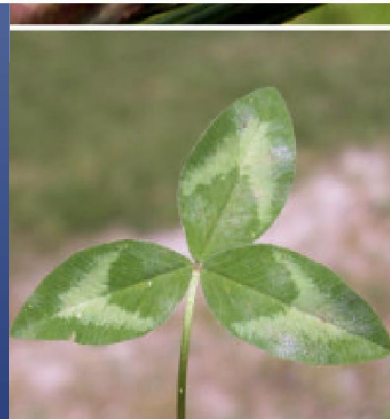
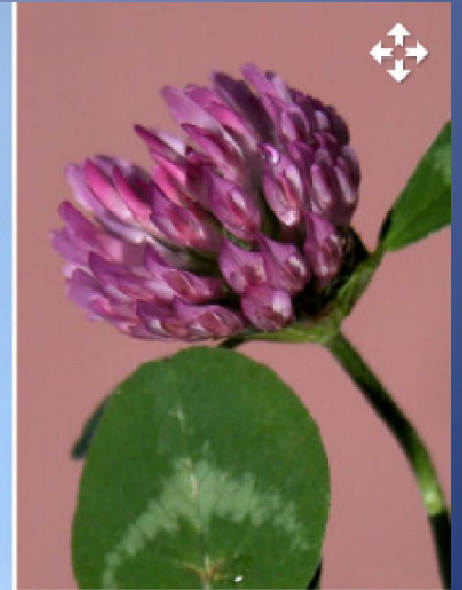
Ranunculus acris L. subsp. *acris*



Trifolium repens L.



Trifolium pratense L.
subsp. *pratense*



Achillea millefolium L.



Centaurea nigrescens Willd. subsp. *nigrescens*

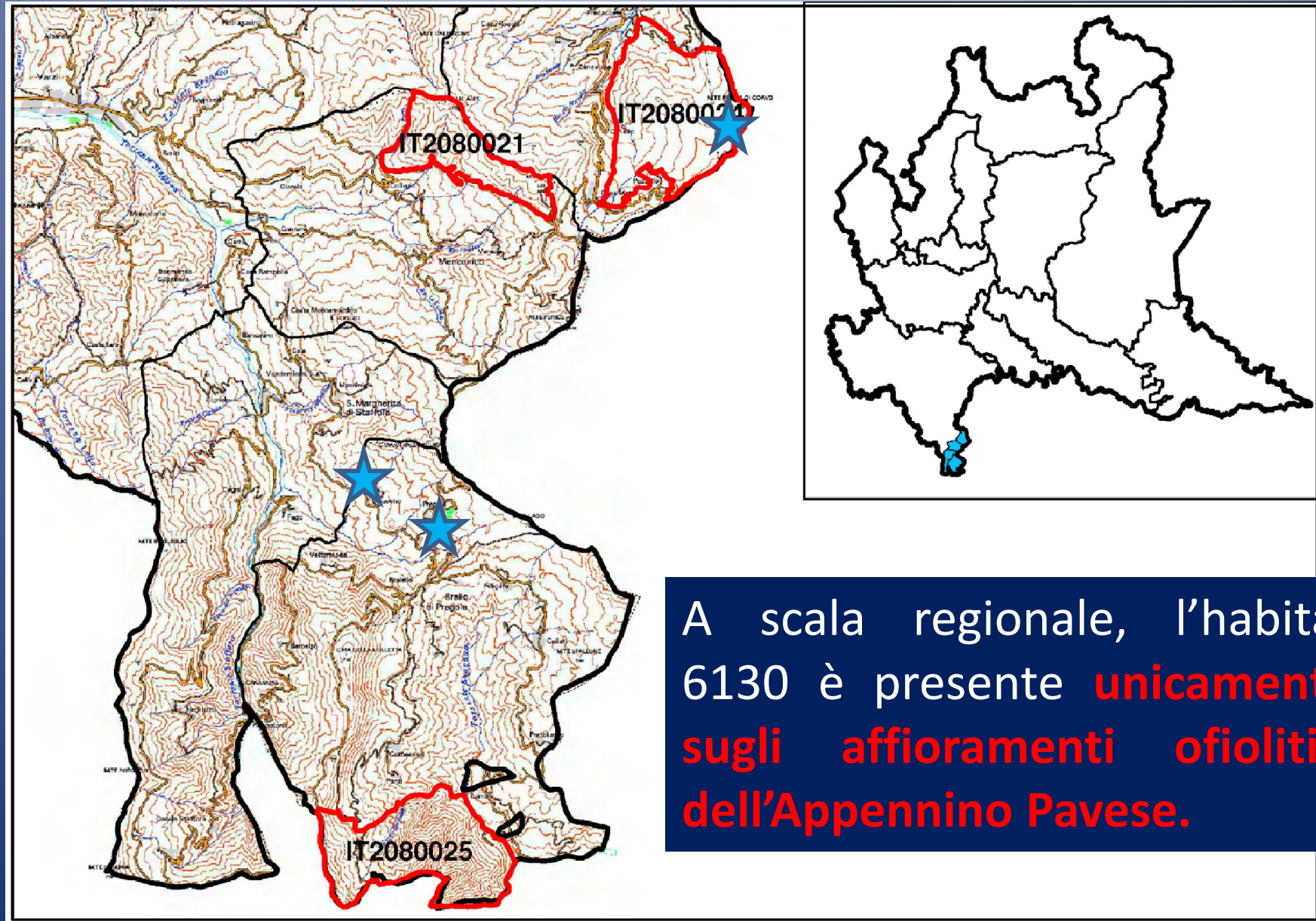


HABITAT 6130 – VEGETAZIONE DEI SERPENTINI



SIC Sassi Neri – Pietra Corva

Habitat 6130: Distribuzione in Lombardia



A scala regionale, l'habitat 6130 è presente **unicamente sugli affioramenti ofiolitici dell'Appennino Pavese.**

Le comunità serpentinicole sono peculiari sotto il profilo ecologico e floristico



Odontarrhena argentea



Minuartia laricifolia subsp. *ophiolitica*

FLORA SPECIALIZZATA

La flora tipica dell'habitat 6130 è costituita da piante vascolari pioniere legate agli affioramenti rocciosi ultrabasici



Asplenium cuneifolium



Linum campanulatum

HABITAT 7220 – SORGENTI PIETRIFICANTI





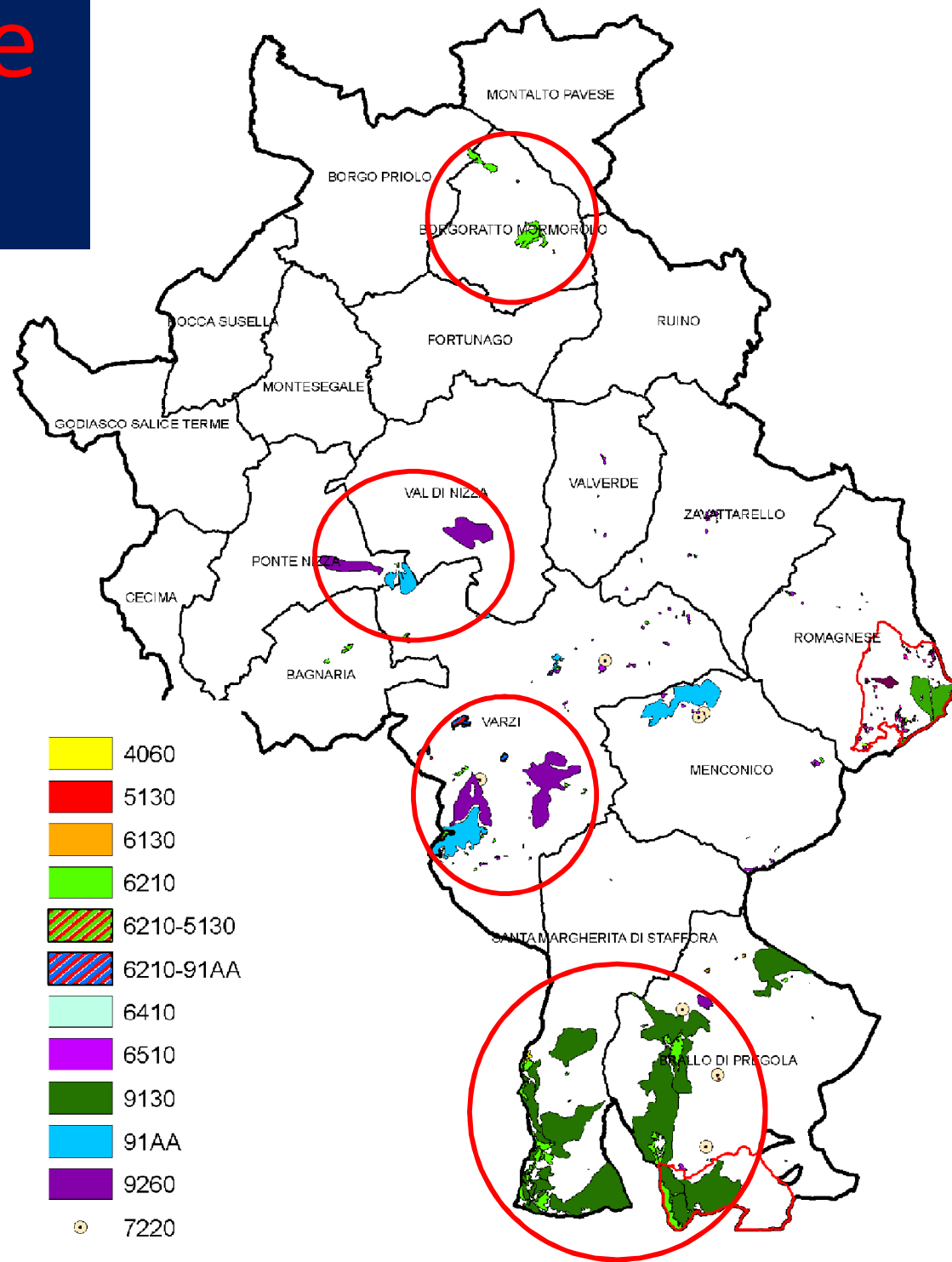
Al di fuori di Rete Natura 2000

10 Habitat

+

2 Mosaici

4 aree di interesse
conservazionistico



6510 : Habitat **SEMINATURALE**

Prato ricco di specie



**GESTIONE CORRETTA
DELLO SFALCIO E
CONCIMAZIONE**

Habitat 6510



NO Habitat 6510

**Effetti NEGATIVI
della **eccessiva**
concimazione**

Prato povero di specie

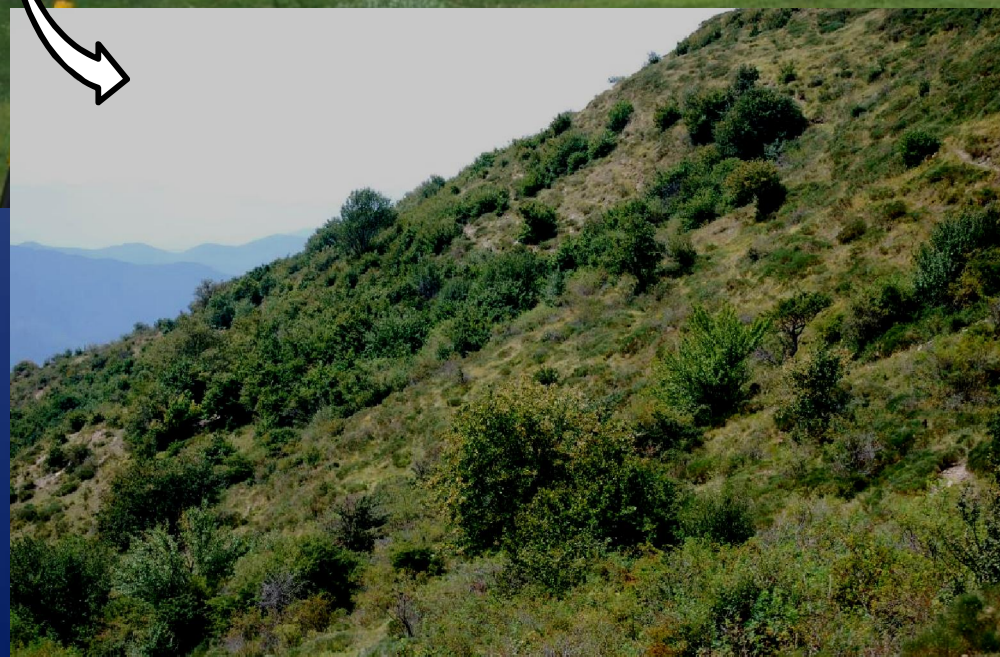
6210 : Habitat **SEMINATURALE**



**GESTIONE CORRETTA
DEL PASCOLO**



Habitat 6210



NO Habitat 6210

Condizioni estreme in termini di aridità edafica



**È un Habitat
Natura 2000**



**NESSUNA
GESTIONE È
NECESSARIA PER
CONSERVARLO**



E la gestione dei BOSCHI...?

✓ È fondamentale conoscere prima la **FUNZIONE del bosco**:

- 1) Protettiva (erosione dei versanti)
- 2) Naturalistica
- 3) Produttiva
- 4) Turistico-ricreativa



✓ Una gestione di un Habitat Natura 2000 richiede degli **interventi selvicolturali a scopo naturalistico**



Una gestione **NATURALISTICA a fini differenti**
rispetto ad una gestione **PRODUTTIVA**

Tutelare le specie
di interesse

Produrre legname



Taglio a raso



**NON è più Habitat
Natura 2000**

Diradamento



**È ancora Habitat
Natura 2000**





**Grazie a tutti per
l'attenzione**